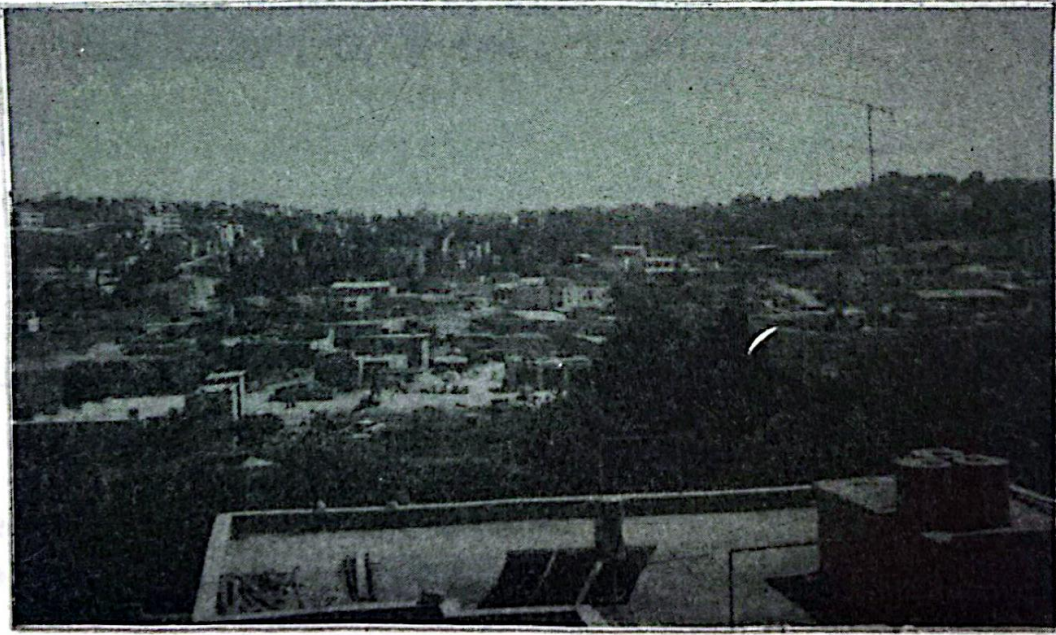


مقدمة عن البيرة

المدينة الشامخة

البيرة بلدة قديمة تعود بتاريخها الى العرب الكنعانيين ذهب بعضهم الى ان بلدة «لبوان» أو بيت «لباوات» بمعنى بيت اللبوة كانت تقوم على بقعتها ثم اقيمت على الموقع مدينة «بيت برئي» بمعنى بيت خليفتي وفي العهد الروماني حملت اسم «Berea» من أعمال القدس. قالت دائرة المعارف الاسلامية / المجلد ٨ صفحة ٥٥٤ البيرة: اسم عدة أماكن تقوم بعمامة بالنواحي التي كان يتكلم بها يومان بالآرامية ذلك ان البيرة هي ترجمة للفظ الآرامي «بيرتا» اي القلعة أو الحصن.



وذكر البيرة صاحب معجم البلدان ١/٥٢٦: البيرة: بين بيت المقدس ونابلس خربها البلد الناصر حين استنقذها من الافرنج ولما سلم الملك الكامل القدس للامبراطور فريدريك عام ٦٢٦هـ اتخذت البيرة مقرا للوالي الذي عهد اليه في ادارة شؤون القرى الواقعة خارج المدينة المقدسة وفي القرن السابع عشر للميلاد ترك الشيخ طناش وجماعته منازلهم في الكرك ونزلوا البيرة التي كانت تسكنها عشيرة الغزاونة وطناش هذا هو جد حمولة آل حسين بالبيرة وكان ذلك في الوقت الذي نزلت فيه جماعة الحدادين خربة رام الله.