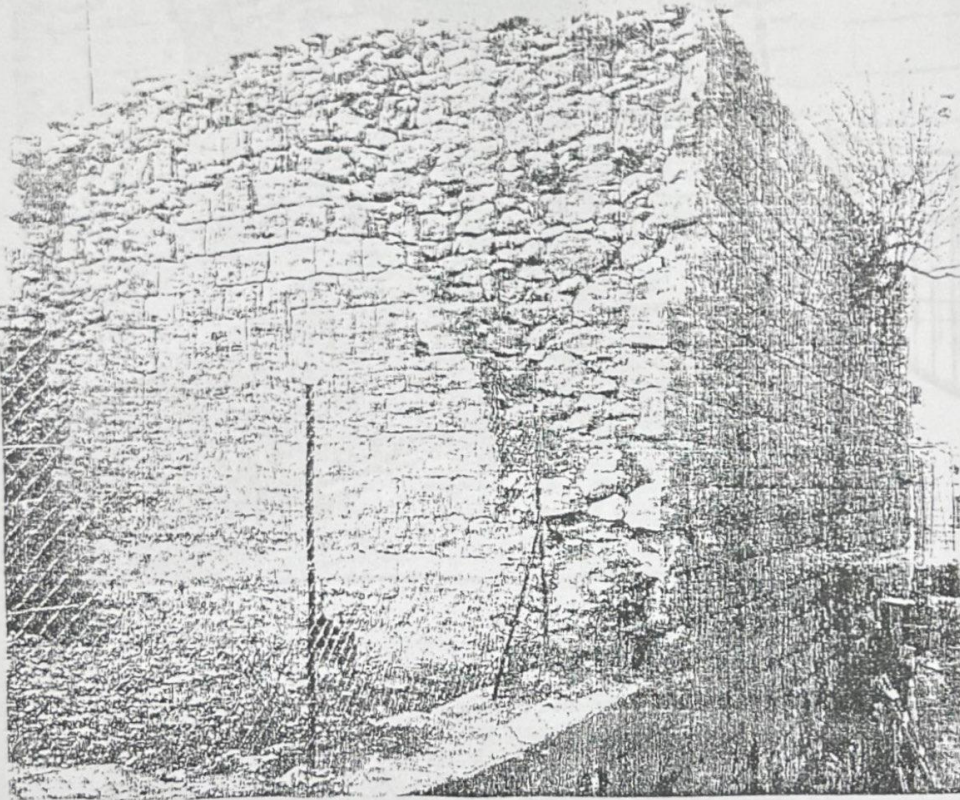


## مقدمة

المبنى الموضح في الصورة رقم (1) يوجد في القطعة 81 في الحوض رقم 28 في سنة القديس في البرية من عقد الصليب، وسادكة خزانة بمقدار 20 سم مع عقد صليب قوسى باستخدام الحجر القوي وتكون من البرية البيضاء مع الحجر المصفى وما بين العجيين بعد استئصال احد جانبيه في السطح.



صورة (1): المبنى من عقد الصليب المراد عمل تقييم له.

يوجد جانب المبنى على احد جهتي عمده بما يقارب العامين في قطعة رقم 82 وفيه 4 اسنة سكنية ويتجهما طريق لمزور السيارات الى موقف سيارات العمارة في قطعه 82 ومنطقة للعب الاطفال كما هو موضح في صورة رقم (2).

## وصف المشكلة

تتمثل المشكلة انه في المبنى القديم الواقع على قطعة 81 يوجد بعض مداميك الحجر الخارجية منفكة عن بعضها في الصور (1) و(3)، وكذلك اندفاع للمداميك في مناطق نمو الاشجار اللوزية كما

